

基于浪潮云-工业互联网

园区-安全环保应急一体化综合管控平台

汉威科技集团股份有限公司

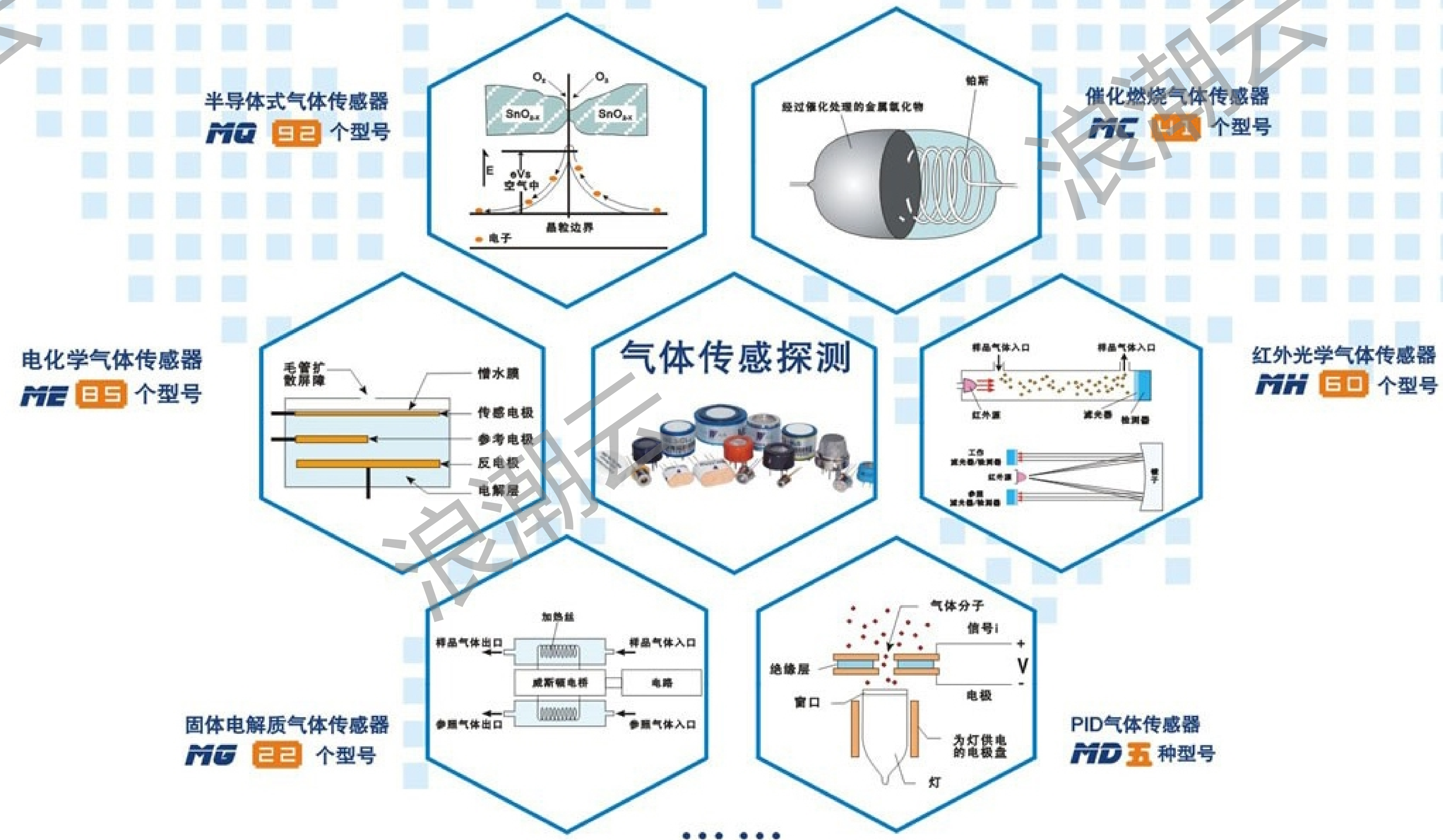
基于浪潮云-工业互联网

汉威核心产业：传感技术

- 气体传感器
- MEMS传感器
- 热释电传感器
- 流量传感器
- 湿度传感器
- 离子传感器
- 射线传感器
- 加速度传感器
- 振动传感器
- 压力传感器

核心技术 · 国际领先

拥有自主知识产权、掌握核心关键技术



MEMS先进传感器



热释电传感器



湿度传感器



压力传感器



流量传感器

基于浪潮云-工业互联网

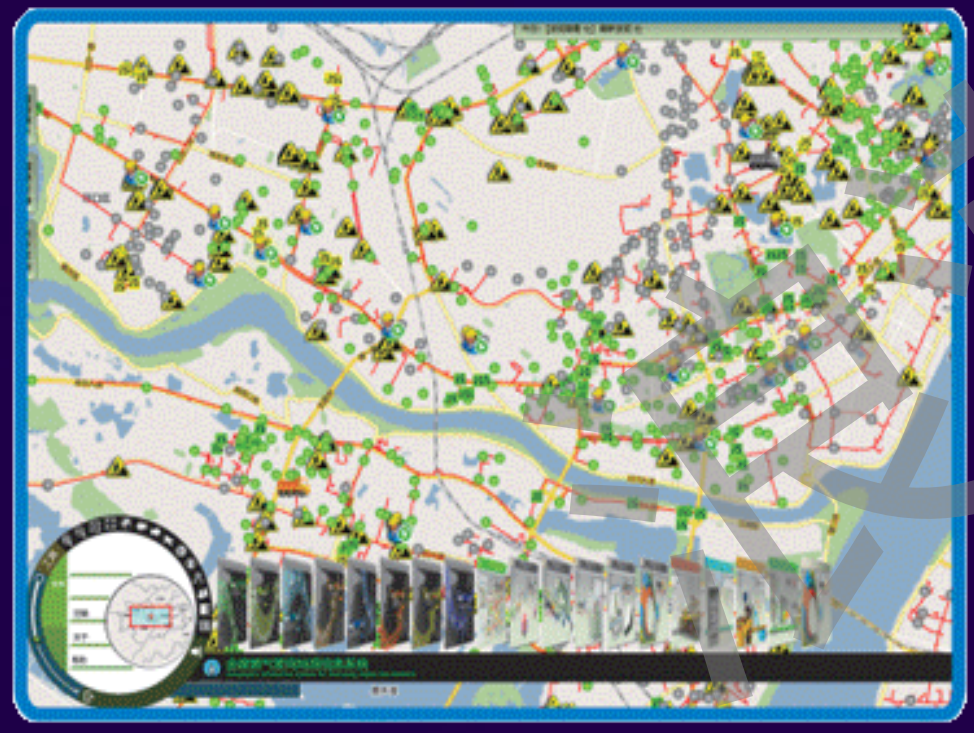
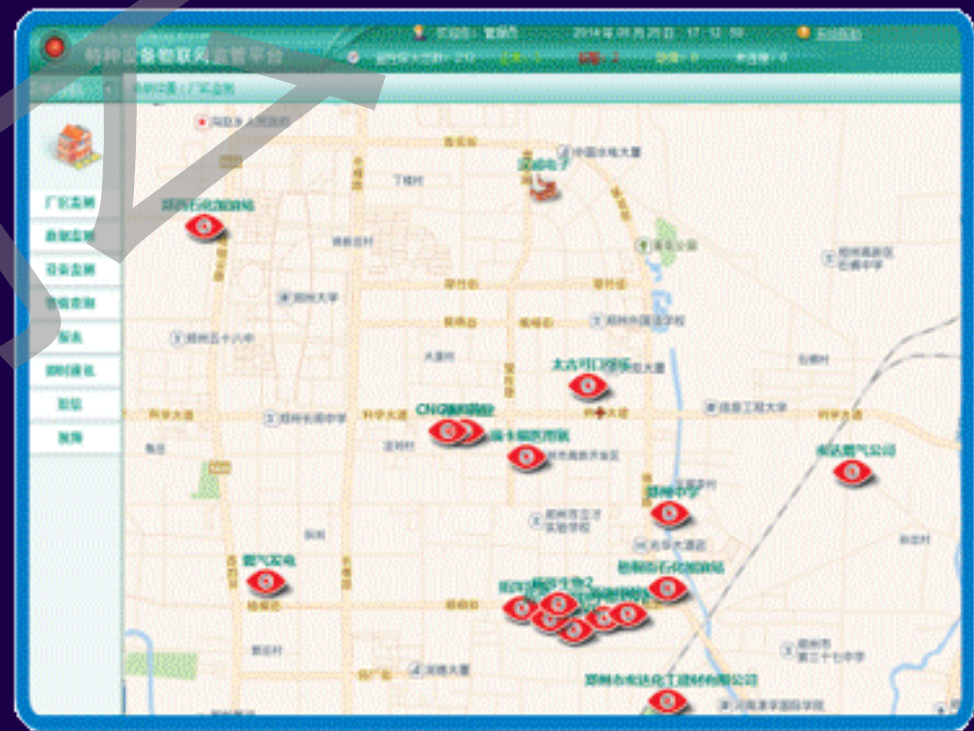
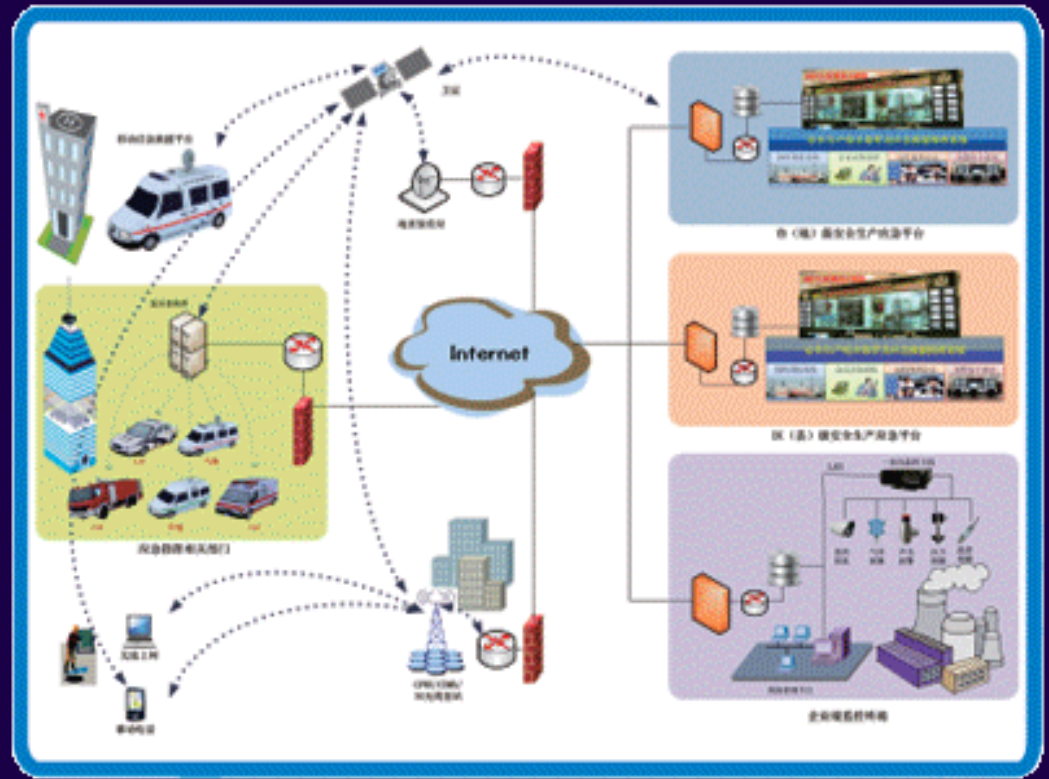
汉威支柱产业：数据采集终端

- 商用气体探测
- 个人防护用便携式气体检测
- 工业固定安装气体监测
- 呼出气体酒精含量检测
- 工业分析用气体测量
- 环境保护检测类产品
- 智能家居类产品
- 煤矿安全检测设备
- 压力流量物位等自动化仪表



基于浪潮云-工业互联网

汉威导向产业：物联网整体解决方案



传感技术→数据采集（智能仪表）→物联网应用→浪潮云（大数据）

基于浪潮云-工业互联网 园区-安全环保应急一体化平台

智慧应用

智慧运营辅助决策分析平台

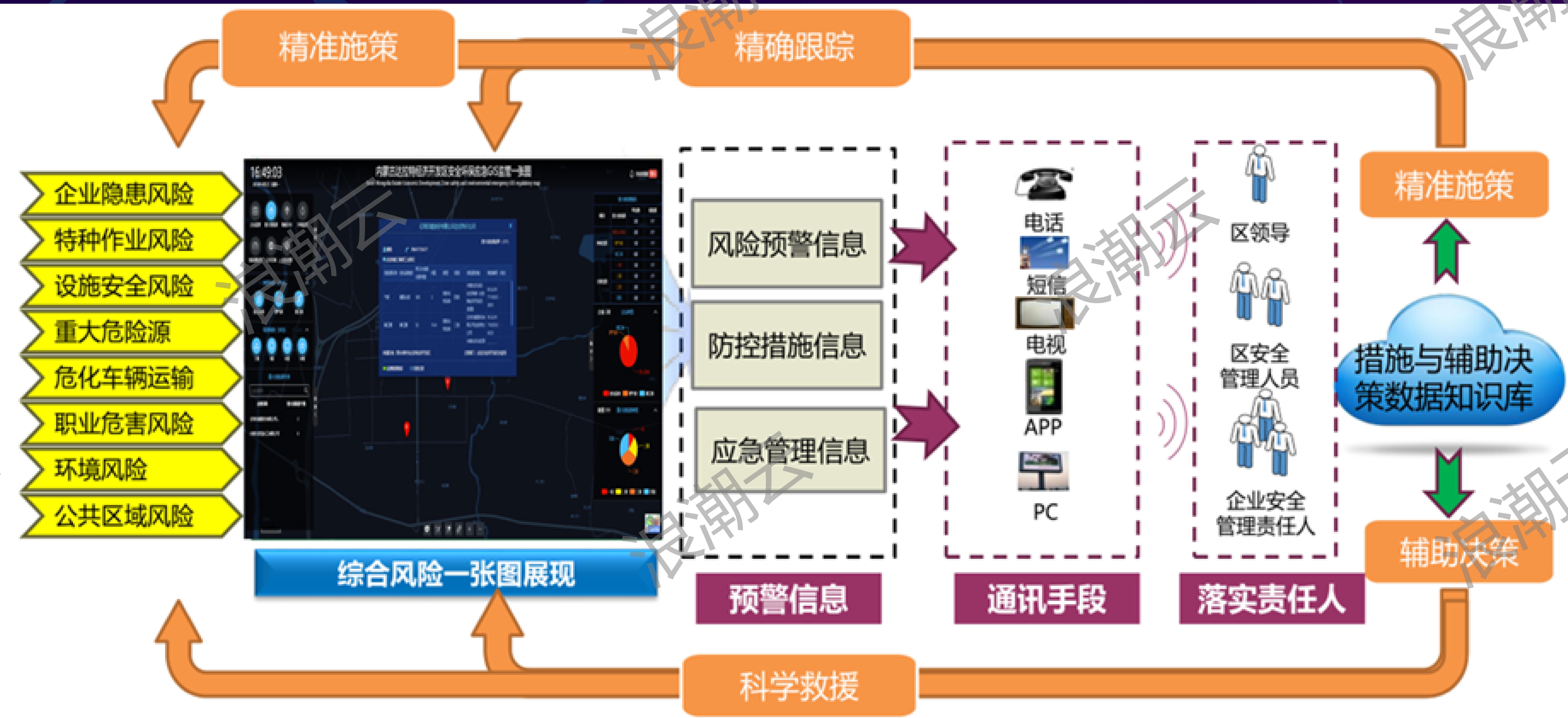
大数据+云计算

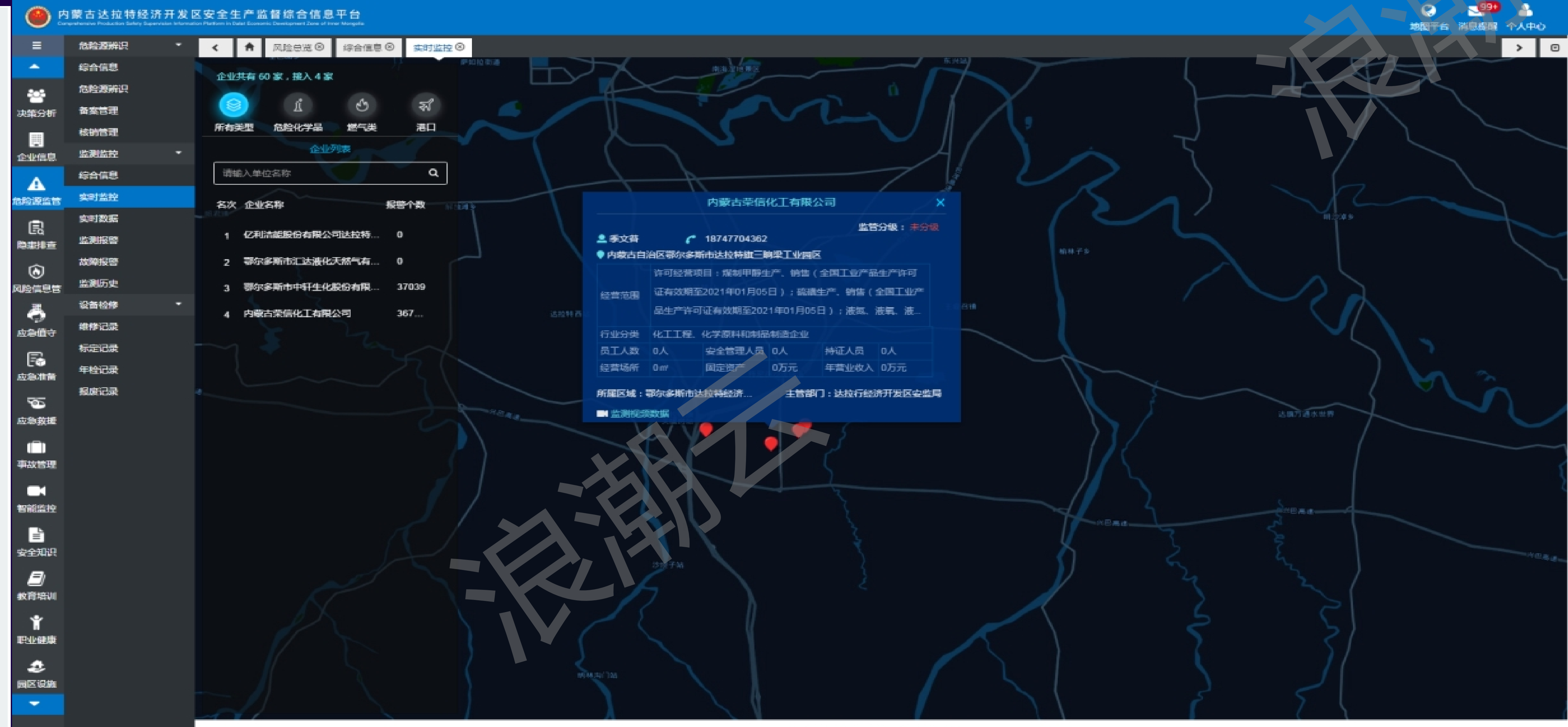
物联网感知



基于浪潮云-工业互联网

园区-企业风险预警处置





基于浪潮云-工业互联网

园区-污染因子监测

根据园区大气污染特点，针对性布设传感器、监测站房、气象站等设备，整合企业现有环境监测数据，基于环境智能分析模型，动态分析企业重点污染物的排放情况及溯源追踪，实时掌握园区整体空气质量及其变化趋势，实现由【点源污染防治】向【点、面、域】多层过程化管控。



实时监测

- 风险明晰

智能预警

- 杜绝偷排

溯源追踪

- 来源可查

分析预测

- 重点管控

基于浪潮云-工业互联网

园区-污染因子监测设备

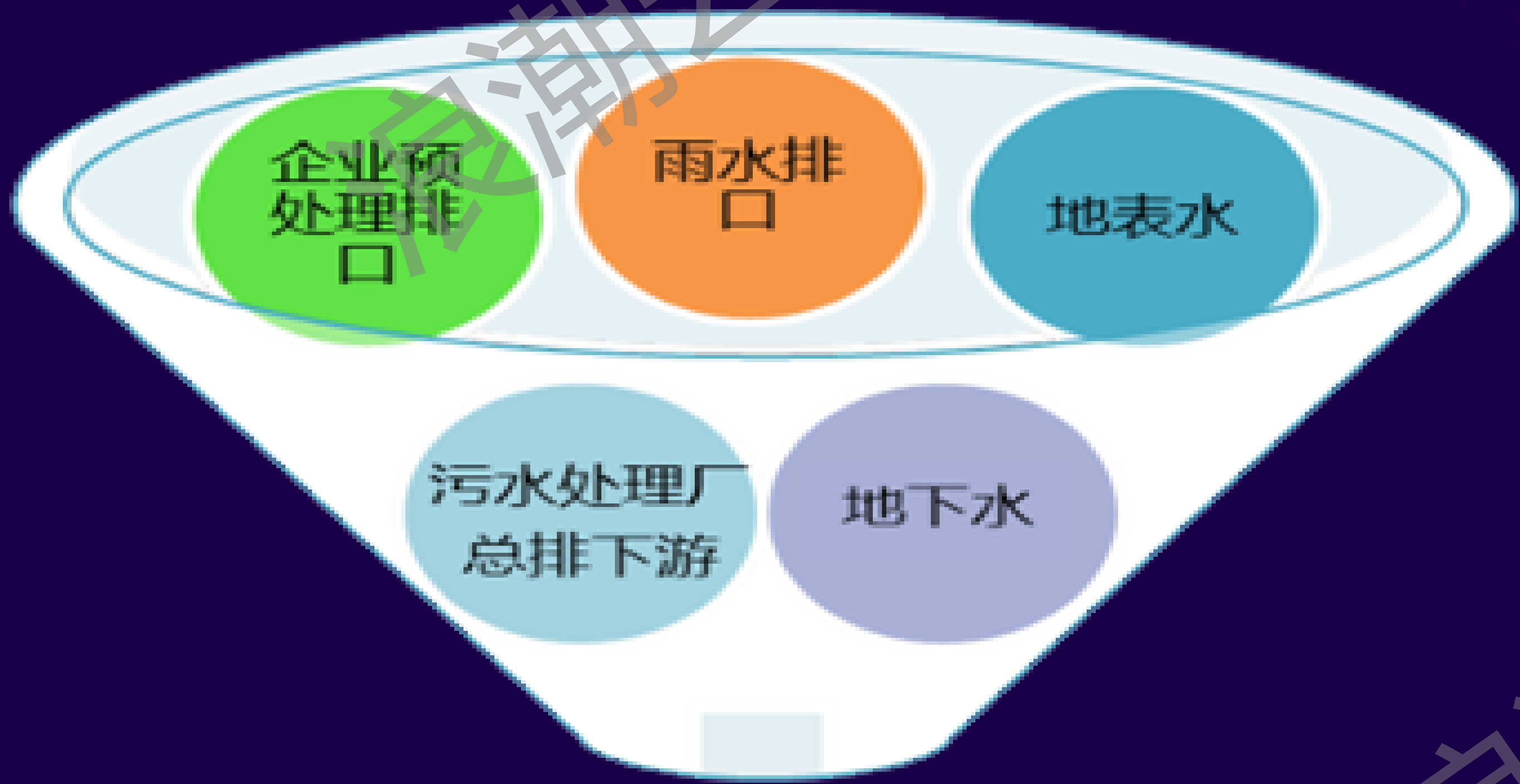


基于浪潮云-工业互联网

园区-水环境监测

通过对园区水环现状分析、影响因素分析、环境风险分析，建立完整水环境在线监测网络，实现对园区水环境质量全源头、多路径的过程监控，为园区管理人员对园区水环境的全局掌控提供数据来源。

水环境风险全链条监管



根据园区水环境可能的受污染途径设置相应的检测网络，实现从污染源头，传播途径和受纳水体三个层面对水环境进行立体监控

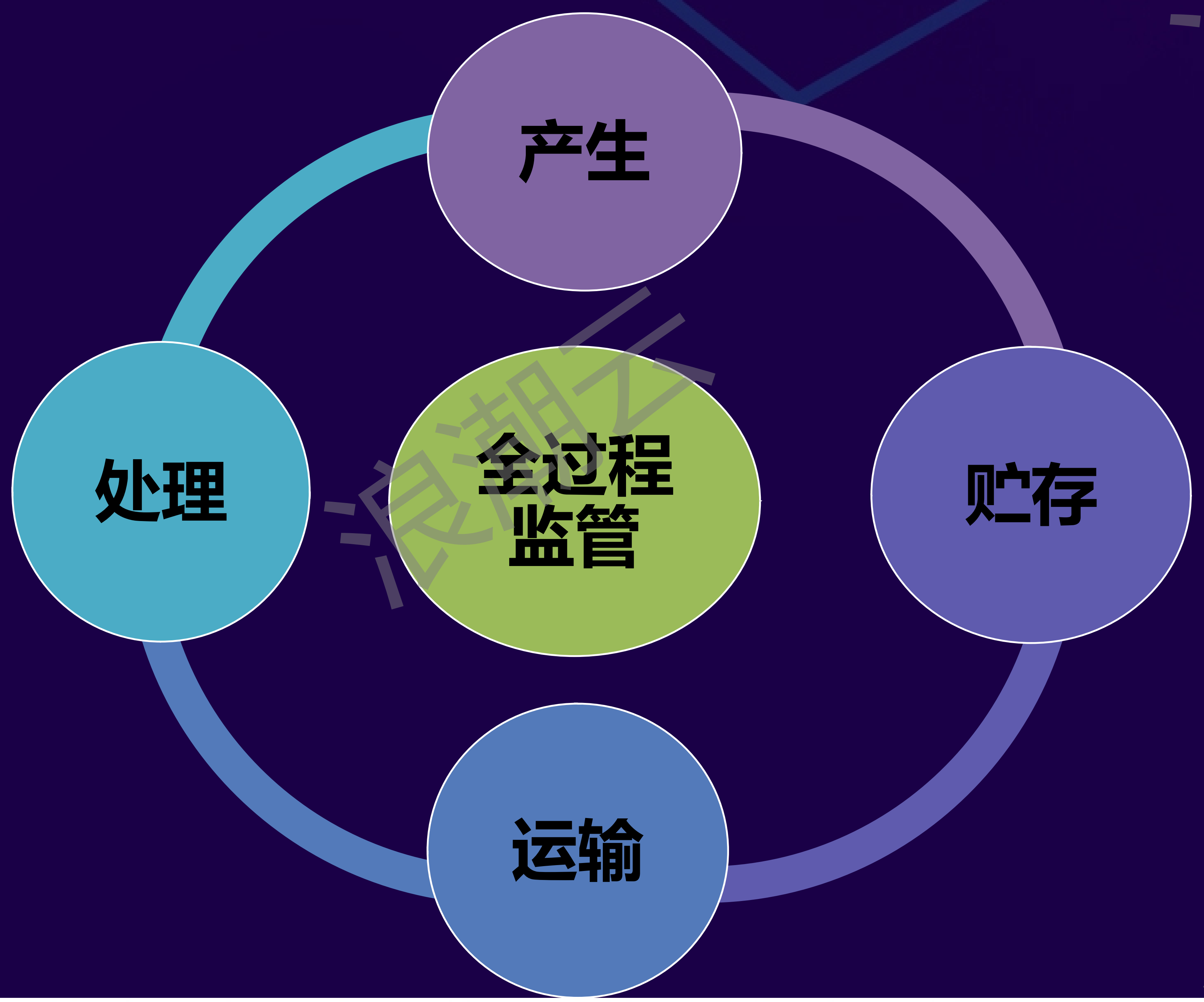
多手段综合监管

依据国控指标布设传感器，对区域水环境进行实时监控：
监测因子：COD、氨M、总磷、总氮、流量等常规指标：
污水排口加装视频监控系统，防止企业偷排漏排。



基于浪潮云-工业互联网

固废的生命周期



园区-固危废监管

固废信息要素

固废产生

- 固废类别、固废成分、固废产量、固废地点、存放时间、产生原因、周围环境影响和风险等

固废收集

- 收集方法、收集人员、收集量、收集地点、收集时间、收集成本、周围环境影响和风险等

固废运输

- 运输途径、交通情况、天气状况、运输人员、运输量、运输固废类别、运输时间、运输成本、中转站、周围环境影响等

固废处理

- 处理方法、处理数量、处理时间、处理成本、处理地点、周围环境影响和风险等



企业自主申报



视频监控实时状态



园区卡口固废转移称重管理



园区危废一张图

基于浪潮云-工业互联网

园区-应急救援体系建设

构建园区协同救援综合情景可视化专题，基于应急一张图实现事故信息、资源分布、辅助决策、事故态势可视化展示，实现政府、企业、队伍、公众协同应急、科学救援。

预警发布



综合研判



协同救援



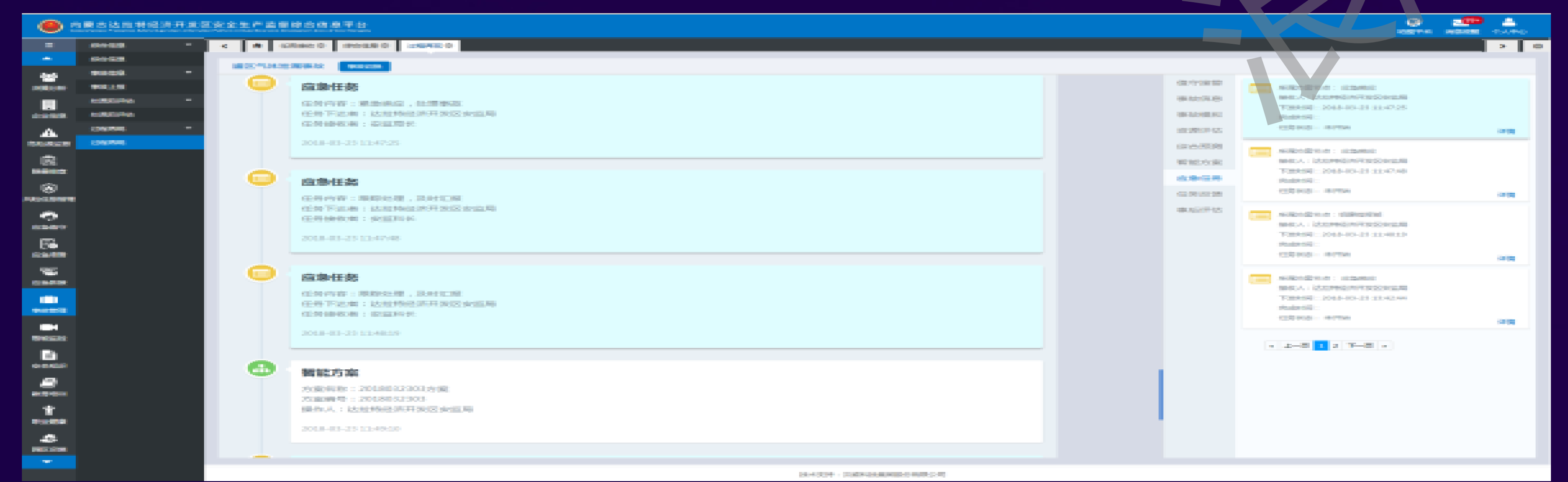
一键接报

报警类型	报警时间	报警地点	报警人	报警电话	报警内容	报警状态	报警处理
火灾报警	2019-10-20 11:11:12	XX路XX号	张三	13800131400	XX路XX号发生火灾，火势较大，请求救援。	已接报	已派员前往处理
燃气报警	2019-10-20 11:11:12	XX路XX号	李四	13800131400	XX路XX号燃气泄漏，请求救援。	已接报	已派员前往处理
危化品报警	2019-10-20 11:11:12	XX路XX号	王五	13800131400	XX路XX号危化品泄漏，请求救援。	已接报	已派员前往处理
交通事故报警	2019-10-20 11:11:12	XX路XX号	赵六	13800131400	XX路XX号发生交通事故，请求救援。	已接报	已派员前往处理
其他报警	2019-10-20 11:11:12	XX路XX号	孙七	13800131400	XX路XX号其他紧急情况，请求救援。	已接报	已派员前往处理

以事故为导向的协同救援

政府+企业+救援队+公众

事件评估



基于浪潮云-工业互联网

园区-综合监管数据汇聚云平台

安全生产数据

•企业DCS报警、SIS停车信号、FGS
火气报警数据、重大危险源监测

环境监测数据

•废气固定排口、无组织排放、空气
质量监测、污水排放数据及气象数
据

危化品数据

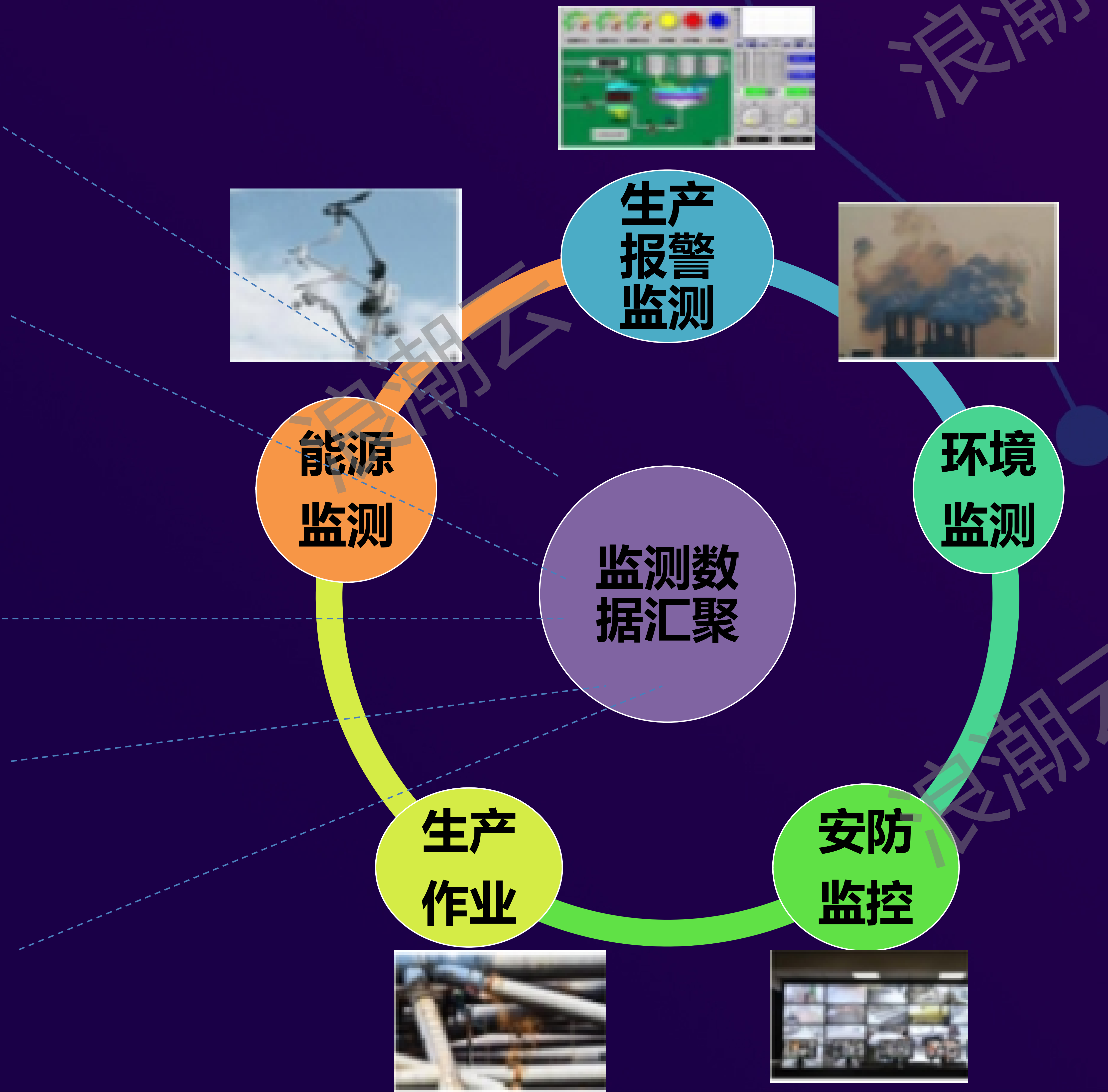
•危化品生产、存储、管廊管线、危
化车辆运输、码头装卸等环节

综合治安数据

•区域内视频数据(重大危险源监控)

其他数据

•区域内安全风险上报数据（风险、
隐患、安全记录等）



园区安环一体化综合监管平台-典型案例



临邑县高端化工园区安环一体化综合监管平台项目



郓城煤化工园区安环一体化综合监管平台项目

**愿：浪潮集团与汉威科技集团强强结合，
打造以传感为核心，领先的物联网应用，
建设基于浪潮云-工业互联网平台**

Thank you!